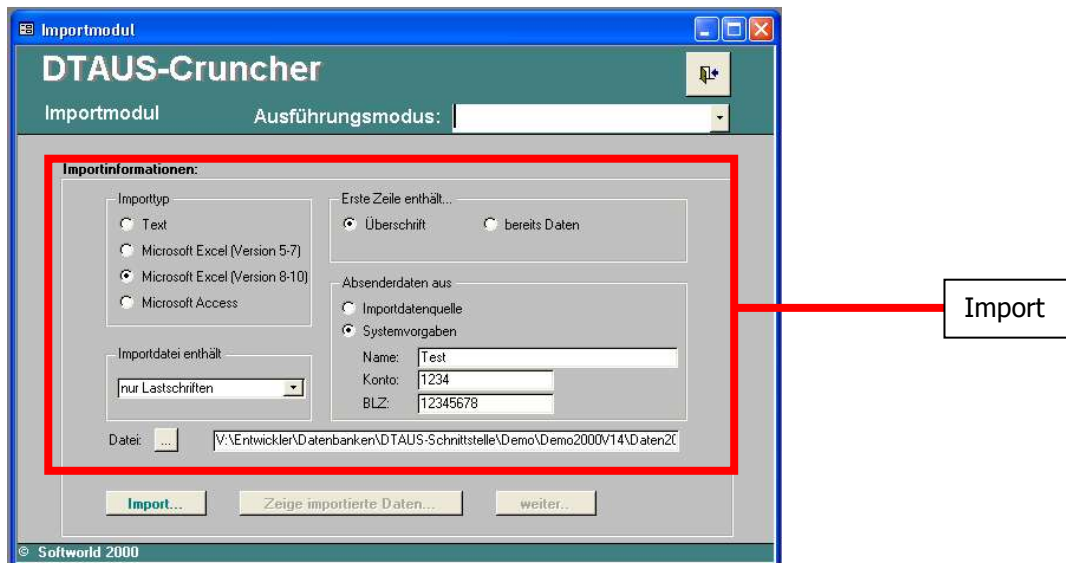
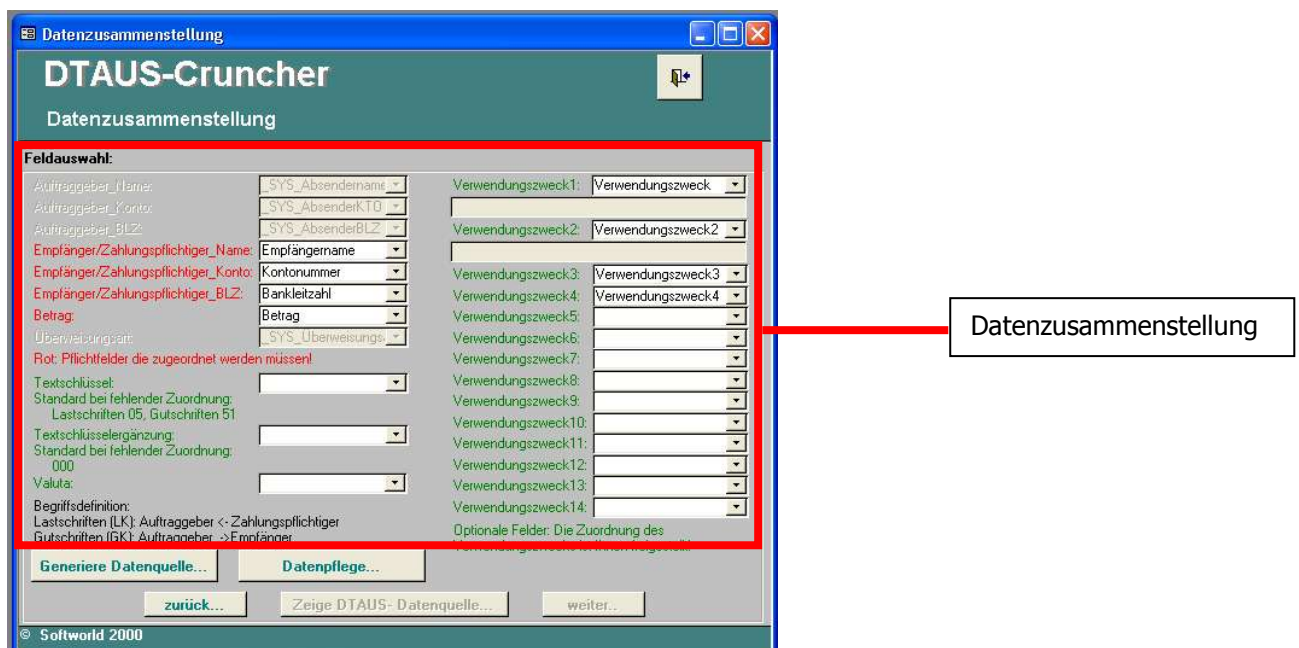


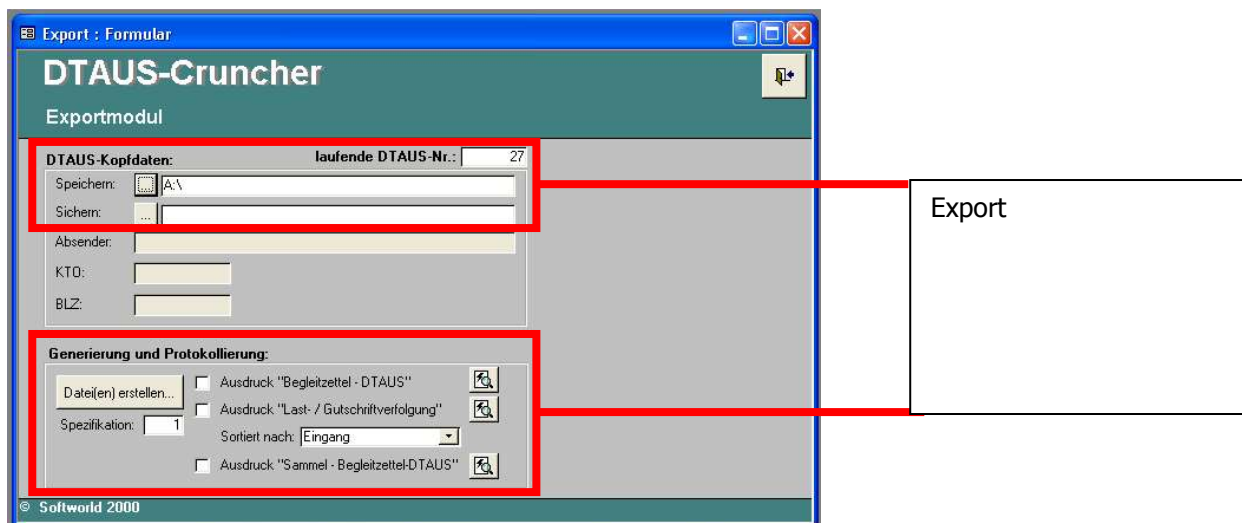
DTAUS-Cruncher 5.0 mit NVORUMS- /ATBL-Schnittstelle

Die Erstellung einer Zahlungsverkehrsdatei mit dem „DTAUS-Cruncher 5.0“ kann entweder manuell oder im Batch-Betrieb durchgeführt werden. Es können Dateien im Excel-, Access- oder Textformat verarbeitet werden.



Nach der Auswahl der Importoptionen, können Sie über eine separate Maske die Daten zusammenstellen. Dies schließt die Zuordnung von Textschlüsseln und Textschlüsselergänzungen mit ein. Nach der Generierung der Datenquelle können ggf. fehlerhafte Buchungen über den Button „Datenpflege“ nachbearbeitet werden.





Im Exportbereich können zusätzlich noch verschiedene Reports ausgewählt werden.

Über Kommandozeilenparameter kann der Batch-Betrieb gestartet werden.

Mögliche Aufrufe:

/cmd s	Modus SPK-CRUNCH (Inhalt Feld A6: Text „SPK-CRUNCH“)
/cmd i	Modus Absender aus Importdatei (Inhalt Feld A6: Absender)
ohne Parameter	Normaler Start des DTAUS-Crunchers mit allen Einstellmöglichkeiten

Je nach Modus wird das **Feld A6** unterschiedlich befüllt.

Modus: **Absender SPK-CRUNCH** (Batch-Betrieb: s)
Text in Feld A6: SPK-CRUNCH

Modus: **Absender aus Importdatei** (Batch-Betrieb: i)
Text in Feld A6 wird mit den Absenderdaten aus der Importdatei gefüllt

Im DTAUS-Cruncher 5.0 können Valuta-Angaben importiert und verarbeitet werden.
Die Valuta-Angaben werden vom DTAUS-Cruncher BCD-Codiert in das Feld C13 übergeben.

